

BORRELIOSE

eine oft unterschätzte Krankheit



Constanze von Cerpinsky
Heilpraktikerin & Homöopathin
Berbisdorfer Str. 94 Chemnitz

Telefon 0170 7523450

Email: constanze.voncerpinsky@gmx.de

Internet: www.heilpraktiker-voncerpinsky.de



Zecken sind winzig – doch die Folgen können gewaltig sein

Das erwartet Dich:

- Du erfährst auf welchem verborgenen Weg die **Borreliose in die Welt gekommen** ist
- Wie sie sich **verbreitet hat**
- Wie sich die Borreliose auf den Menschen überträgt
- Wie du dich **vor Borrelien schützen** kannst
- DU erfährst die **3 wichtigsten homöopathischen Mittel die dich nicht mehr zum Zeckenmagneten** machen
- Welche **Symptome** auf eine Erkrankung hinweisen
- Warum die die **Diagnostik schwierig** ist und welche **Fehldiagnosen** deshalb oft gestellt werden
- Warum **Antibiotika nicht helfen**
- **Du erfährst das homöopathische Einnahmeprotokoll was du nach einem Zeckenbiss tun solltest**



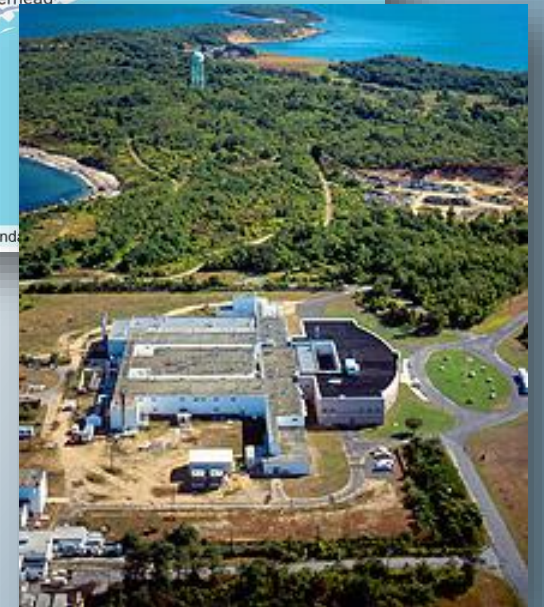
Die Lyme-Borreliose – Erstes Auftreten

- ▶ 1975 Ortschaft Old Lyme/ Connecticut/USA
- ▶ Gehäuftes Auftreten von Gelenkentzündungen bei Kindern



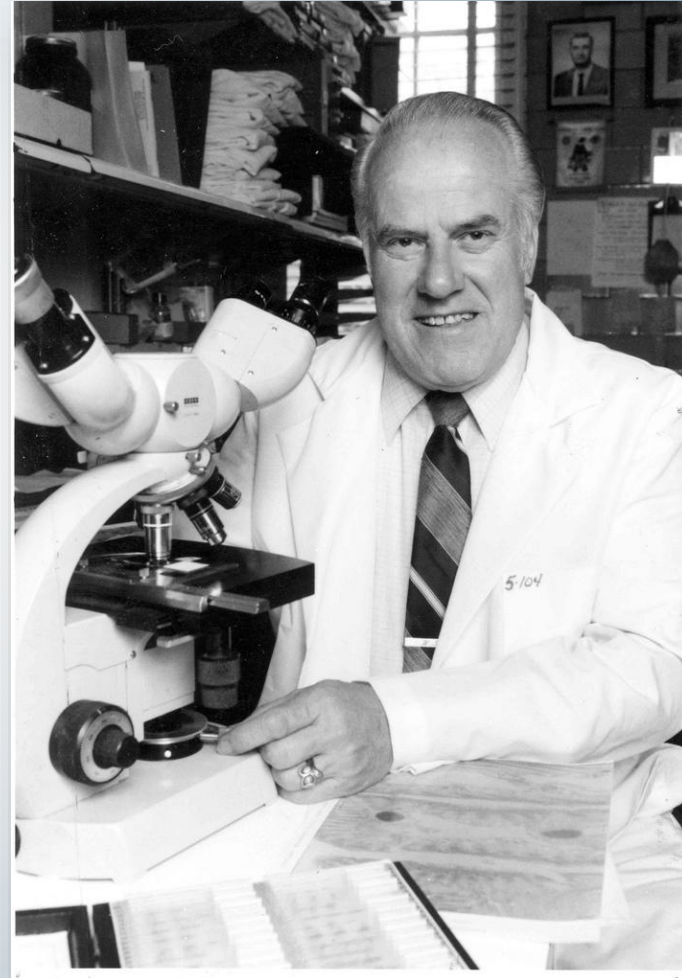
Borreliose – Die Entstehung

- ▶ Jurist Michael Carroll recherchierte den Ursprung:
 - ▶ Hinweise auf Biowaffenlabor *Plum Island* (Nähe Old Lyme)
 - ▶ Forschung an Zecken als Krankheitsüberträger



Ursprung der Borreliose – Wer hat erfunden?

- Nicht seit alters her bekannt (anders als Lepra, Syphilis)
- **1974:** erste Krankheitsfälle in *Old Lyme, Connecticut* → Name „Lyme-Krankheit“
- **1982:** erstmals von Willy Burgdorfer beschrieben (→ „*Borrelia burgdorferi*“)
- Burgdorfer nennt sich selbst: den „Zeckenchirurg“



Es geht weiter...

- NEU- Das Alpha-Gal Syndrom, verursacht durch Zecken

Alpha-Gal-Syndrom

Wenn der Zeckenstich eine Fleischallergie auslöst

Stand: 09.10.2025 • 06:17 Uhr

Zecken können nicht nur Borreliose und Frühsommer-Meningoenzephalitis übertragen. Sie können auch Allergien gegen Rind, Schwein und Milchprodukte auslösen.



Von Yasmin Appelhans, NDR

Bis Ende Oktober dauert in Deutschland normalerweise die Zecken-Hauptsaison. Schon jetzt werden die Tage kälter und viele Tiere inaktiv. Damit sinkt auch das gesundheitliche Risiko für uns Menschen - auch was Allergien angeht.

Denn dass Zecken Krankheiten übertragen können, wissen inzwischen viele. Was weniger bekannt ist: Die Zeckenstiche können auch Allergien gegen bestimmte Lebensmittel auslösen. Alpha-Gal-Syndrom nennt sich das Phänomen, benannt nach dem Zucker, den die Zecken in ihrem Speichel haben.



In den USA droht eine unkontrollierbare Ausbreitung der Lone-Star-Zecke
Getty

Bizarre Fleischallergie überschwemmt USA: „Sehe für diese Zecken im Laufe der Zeit kaum Grenzen“

Laut Laura Harrington, Entomologin und Krankheitsspezialistin an der Cornell University, werden die Fälle mit der Ausbreitung der Zecken weiter zunehmen, da sie sich an die örtlichen Bedingungen anpassen können. „Aufgrund ihrer Anpassungsfähigkeit und der steigenden Temperaturen durch den **Klimawandel** sehe ich für diese Zecken im Laufe der Zeit kaum Grenzen“, sagte sie dem „Guardian“. Diese Zeckenart, die ursprünglich nur im Südosten der USA vorkam, ist inzwischen bis in den Norden verbreitet.

Das steckt hinter dem Alpha-Gal-Syndrom

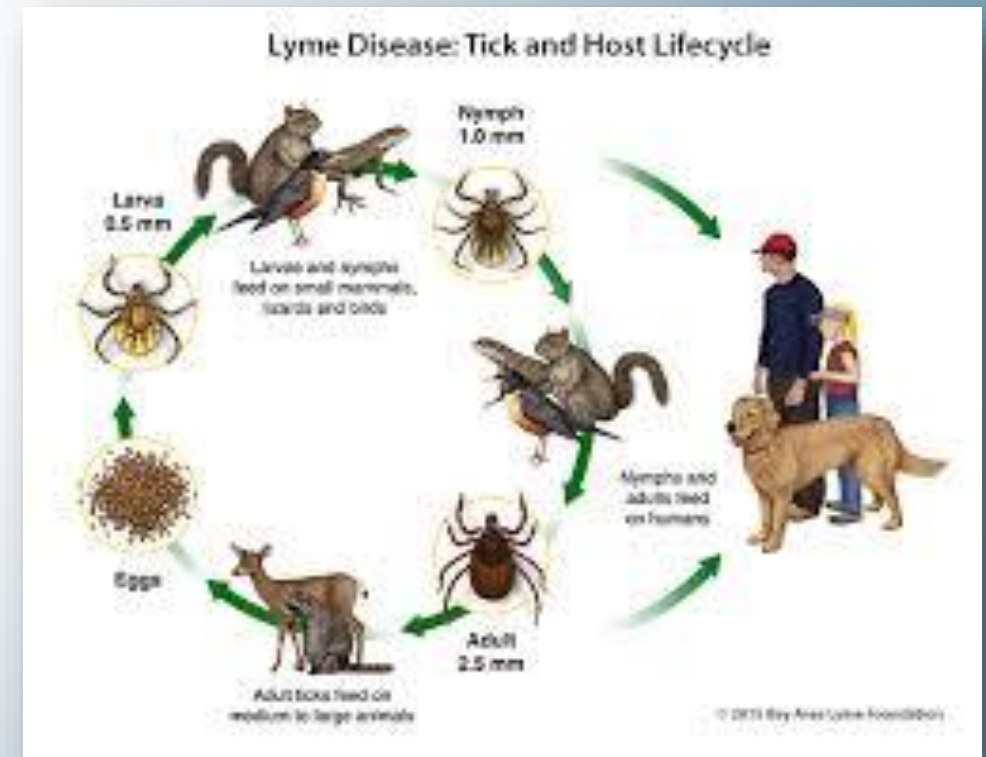
Borreliose – Die Entstehung

- ▶ Zeckenart, ursprünglich nicht ortsüblich, wurde künstlich infiziert → Übertragung auf Tiere (Rinder, Schafe, Wild)
- ▶ Wildtiere (v. a. Weißwedelhirsche) gelangten aufs Festland
- ▶ Ab 1974: erste Epidemien mit Gelenkentzündungen → typisch für Borreliose
- ▶ Heute: weltweite Verbreitung

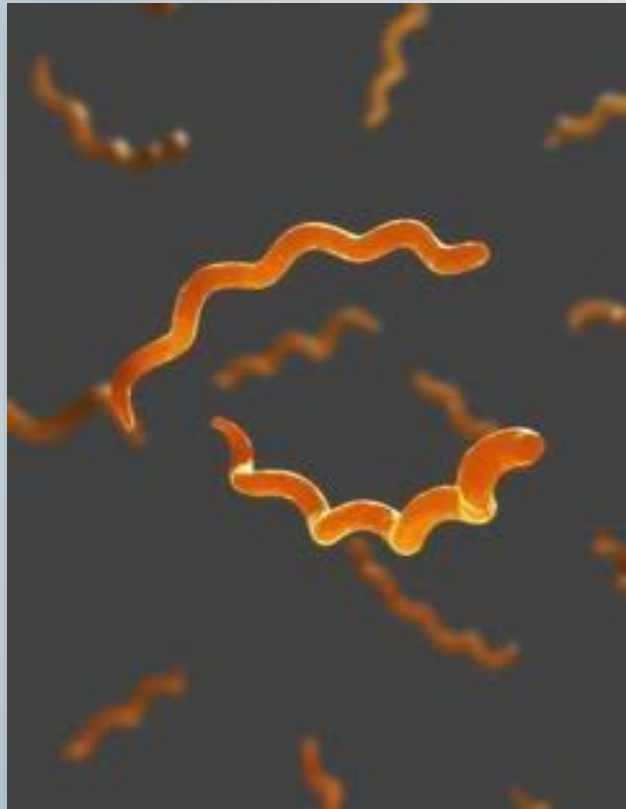


Verbreitung der Borreliose

- **Reservoir-Wirte:**
- Kleine Nagetiere (Mäuse, Ratten)
- Vögel
- Rehe & andere Wildtiere
→ Tragen Borrelien oft ohne selbst zu erkranken
- **Vektor:**
- **Zecke (*Ixodes ricinus* / Holzbock)**
- Nimmt Borrelien beim Blutsaugen auf → gibt sie beim nächsten Stich weiter
- **Mensch: Fehlwirt**
- Kann erkranken, trägt aber nicht zur Weiterverbreitung bei



Ähnlichkeiten Syphilis und Borreliose



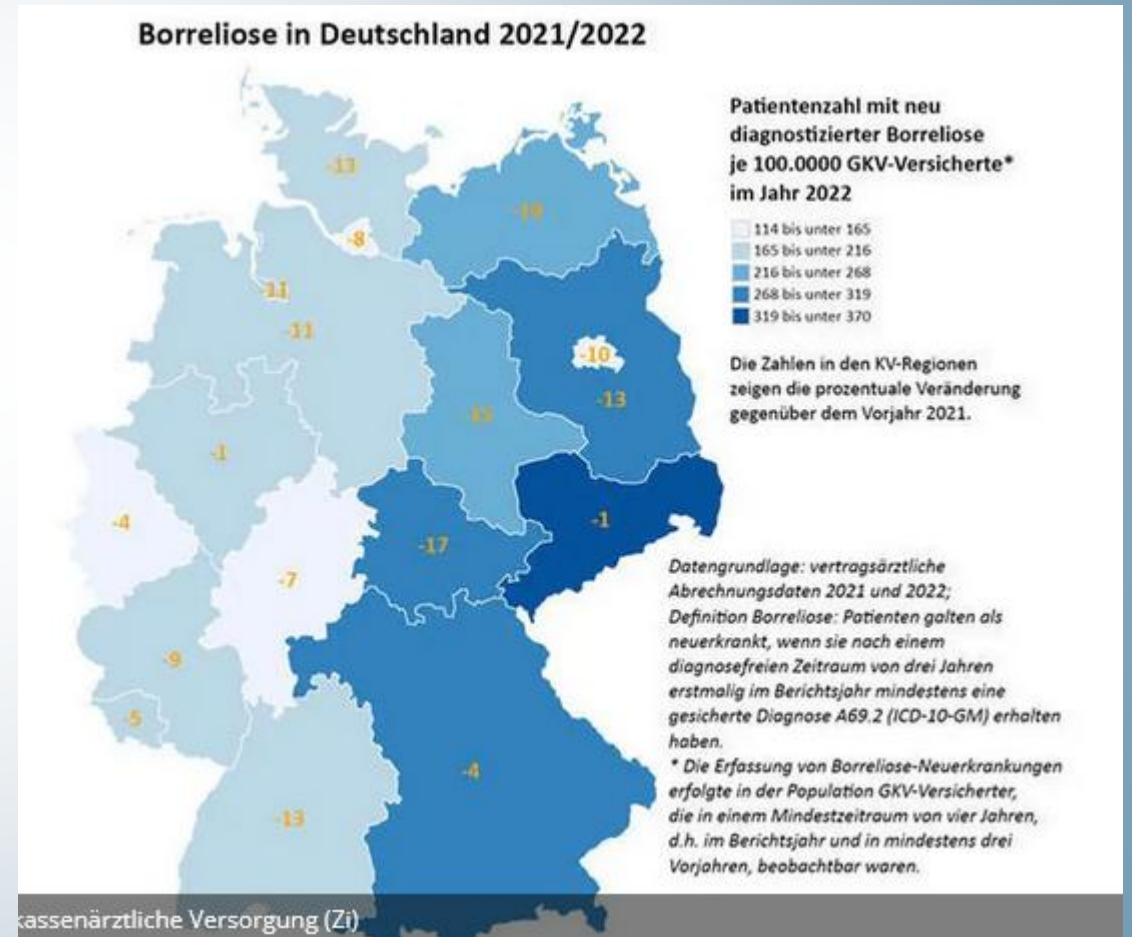
Syphilis- *Treponema pallidum*



➤ Borreliose- *Borrelia burgdorferi*

Situation in Deutschland

- Häufigste durch Zecken übertragene Infektionskrankheit
- **Nicht überall meldepflichtig** → **Zahlen ungenau**
- RKI-Schätzung: **60.000–200.000 Fälle pro Jahr** (wahrscheinlich mehr)
- **Keine Immunität** nach durchgemachter Infektion → wiederholte Erkrankungen möglich
- Offiziell als „selten“ eingestuft – Realität: sehr verbreitet



Missverständnis: FSME vs. Borreliose

- Beide durch Zecken übertragbar
→ oft verwechselt
- **FSME:** meist folgenlose Hirnhautentzündung, grippeähnlich, **es gibt eine Impfung**
- **Borreliose:** keine Impfung verfügbar
→ FSME-Impfung schützt **nicht** vor Borreliose!



FSME Impfung ist nicht harmlos

- Impfen kann schädlicher sein als die Krankheit selbst
- Ärzte verdienen nicht nur durch Impfungen...
- ... Ärzte impfen auch, um vollständige Erstattungen ihrer Leistungen zu bekommen.



Übertragungswege & Verhalten der Zecken

- ▶ Zecken = extrem widerstandsfähig (Kälte + Hitze machen wenig aus)
- ▶ Bevorzugen **dünne, unbehaarte Hautstellen**
- ▶ Werden durch **Wärme & Geruch** geleitet
- ▶ Manche Menschen ziehen Zecken stärker an
 - ▶ Beobachtung: häufiger Befall bei **menstruierenden Frauen** oder nach **Alkoholkonsum**
 - ▶ **Fehlender energetischer Schutz, schwaches Abwehrverhalten**

Der Saugakt der Zecke

„Borrelien werden meist erst nach vielen Stunden übertragen – wer die Zecke früh entfernt, schützt sich am besten.“

➤ 1. Anheften

- Sucht warme, gut durchblutete Hautstellen
- Bohrt sich mit Stechrüssel (Hypostom) ein

➤ 2. Speichelabgabe

- Betäubend, entzündungshemmend, gerinnungshemmend
- → Mensch spürt den Stich kaum

➤ 3. Blutsaugen

- Dauer: mehrere Stunden bis Tage
- Übertragung von Krankheitserregern möglich

➤ 4. Borrelien-Übertragung

- Erst wenn die Zecke sich durch die Lederhaut gebohrt hat und ins Blutssystem gelangt
- Wandern erst nach **12–24 Stunden** über die Speicheldrüsen in den Wirt
- **Frühes Entfernen = deutlich geringeres Risiko!**



Schutz vor Borrelien – wichtigste Maßnahmen

➤ Zeckenstiche vermeiden

- Helle, geschlossene Kleidung tragen (lange Hosen, Socken über die Hosen)
- Auf Wegen bleiben (kein hohes Gras / Unterholz)
- Mückenschutz auf Haut & Kleidung verwenden

➤ Nach Aufenthalt im Freien

- Körper gründlich absuchen: Kniekehlen, Achseln, Haaransatz, Leistenregion
- Auch **Hauttiere** kontrollieren

➤ Zecken schnell entfernen

- Mit Pinzette / Zeckenkarte nah an der Haut, gerade herausziehen
- Keine Öle, Kleber oder Hausmittel nutzen!

➤ Einstichstelle beobachten

- Tage bis Wochen: auf Rötung (Wanderröte) achten
- Bei Zeckenbiss → sofort homöopathische Vorsorge treffen



Naturheilkundlicher Schutz – Prophylaxe

Ein starkes Energiefeld (Aura) kann Parasiten fernhalten.
Sinnvoll: energetischen Schutz bewusst aufbauen

- **Ätherische Öle (präventiv)**
- **TerraShield® von DoTerra** – Mischung gegen Insekten, sehr beliebt
- **Lemongrass** – Zecken meiden den Duft
- **Lavendel + Geranium (Rosengeranie)** – klassisch in DIY-Sprays
- **Cedarwood (Zedernholz)** – insektenabweisend
- ☞ Anwendung:
 - 10–15 Tropfen mit Wasser/Alkohol in 30 ml Sprühflasche
 - Vor Aufenthalt in Wald/Wiese auf Kleidung & Haut sprühen (nicht ins Gesicht)
 - Auch für Hunde (verdünnt & vorsichtig, z. B. Cedarwood + Lavender)
- ☞ **Nach einem Stich (unterstützend)**
- **Lavendel, Teebaum, Copaiba** → Hautpflege
- **Frankincense (Weihrauch)** → Zellregeneration



Naturheilkundlicher Schutz – Prophylaxe

➤ Lage & Roy Chakrablüten-Essenzen

- **Moorfee-Essenz** Verändert Ausdünstung → weniger Anziehung für Insekten
 - Lindert Juckreiz & Schwellungen
 - Hilft, Angst vor Insekten loszulassen
 - 1 mal täglich 2 Tropfen innerlich und äußerlich



Ein starkes Energiefeld (Aura) kann Parasiten fernhalten
Sinnvoll: energetischen Schutz bewusst aufbauen

Energetische Bedeutung von Zeckenbefall

- **Energiekarten nach Felix Idris Baritisch**
- Energetische Bedeutung warum man von Zecken angefallen wird
- **Schatten:** GUTMÜTIGE WEHRLOSIGKEIT oder VERLANGEN ZU STICHELEIN
- **Erlösung:** KONSTRUKTIVE WEHRHAFTIGKEIT



Naturheilkundlicher Schutz – Prophylaxe

► Homöopathie (Prophylaxe)

- **Apis C30** – 1. Wahl
- **Staphisagria C30** – 2. Wahl
- **Natrium muriaticum C30** – 3. Wahl
☞ Anwendung: 1x wöchentlich 3 Globuli für Menschen, die Zecken / Mücken stark anziehen



Ein starkes Energiefeld (Aura) kann Parasiten fernhalten
Sinnvoll: energetischen Schutz bewusst aufbauen

Naturheilkundlicher Schutz – Prophylaxe

- **Apis mellifica**
- **Apis-Typ:** Fleißig, ehrgeizig und sucht ständig Anerkennung.
- **Gefahr:** Ignoriert eigene Bedürfnisse und merkt oft nicht, wenn er ausgenutzt wird.
- **Reaktion:** Wehrt sich unbewusst durch „Sticheln“ gegen andere.
- **Lernaufgabe:** Selbstliebe entwickeln und Anerkennung nicht nur durch Leistung suchen.



Ein starkes Energiefeld (Aura) kann Parasiten fernhalten
Sinnvoll: energetischen Schutz bewusst aufbauen

Naturheilkundlicher Schutz – Prophylaxe

- **Staphisagria**
- **Staphisagria-Typ:** Gutmütig, pflichtbewusst und folgt Regeln und Geboten
- **Schwäche:** Unterdrückt Ärger, wehrt sich nicht gegen Ungerechtigkeit oder Beleidigungen.
- **Reaktion:** Wird leicht Ziel von Spott und Ausnutzung.
- **Lernaufgabe:** Mut entwickeln, sich abzugrenzen und bei Bedarf entschlossen zu wehren.



Ein starkes Energiefeld (Aura) kann Parasiten fernhalten
Sinnvoll: energetischen Schutz bewusst aufbauen

Naturheilkundlicher Schutz – Prophylaxe

- **Natrium muriaticum**
- **Natrium muriaticum-Typ:** Enttäuscht vom Leben, zieht sich zurück und verschließt seine Gefühle.
- **Schwäche:** Baut emotionale Mauern und nimmt die Sorgen anderer zu stark auf sich.
- **Folge:** Wird zum „Energie-Mülleimer“ für fremden Kummer und Belastungen.
- **Lernaufgabe:** Eigene Enttäuschungen zeigen, Wünsche äußern und Selbstliebe entwickeln, bevor man anderen hilft.



Ein starkes Energiefeld (Aura) kann Parasiten fernhalten
Sinnvoll: energetischen Schutz bewusst aufbauen

Symptome einer Borreliose

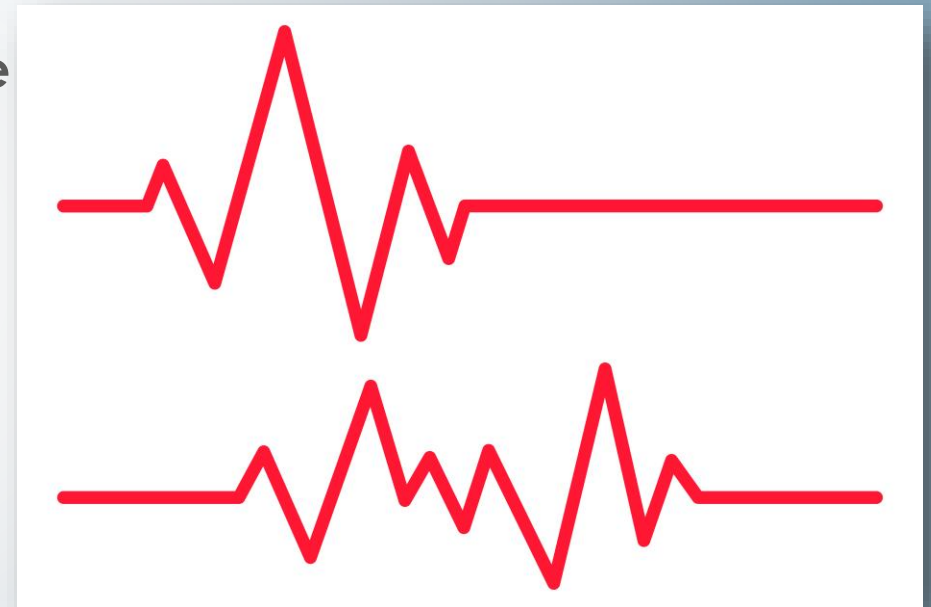
- ▶ **Stadium 1 – Frühstadium**
(Tage bis Wochen nach dem Stich)
- ▶ **Erythema migrans**
(„Wanderröte“)
 - ▶ Ringförmig, ausbreitend
 - ▶ Nur bei 30–50 % der Infizierten sichtbar
- ▶ **Grippeähnliche Symptome**
 - ▶ Fieber, Müdigkeit, Kopf- & Gliederschmerzen
 - ▶ Lymphknotenschwellung



Borreliose beginnt oft mit **Wanderröte** und grippeähnlichen Beschwerden – unbehandelt kann sie Nervensystem, Herz und Gelenke betreffen.

Symptome einer Borreliose

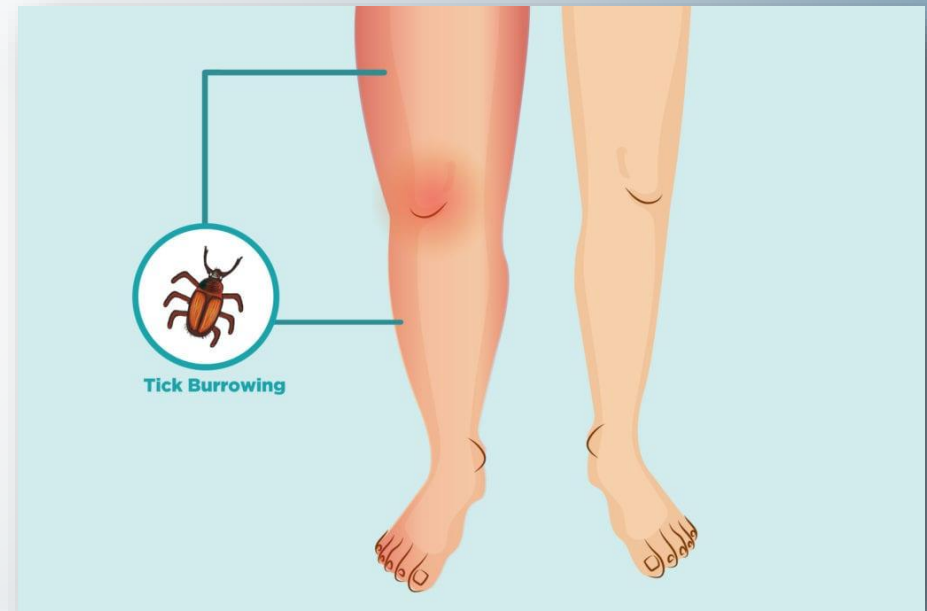
- **Stadium 2 – Frühe disseminierte Phase (Wochen bis Monate)**
- **Neurologisch**
 - Bannwarth-Syndrom (schmerzhafte Nervenentzündungen)
 - Gesichtslähmung, Meningitis
- **Kardial**
 - Herzrhythmusstörungen, Myokarditis
- **Weitere Hautveränderungen**
 - Multiple Erythemata



„Borreliose ist eine Krankheit mit vielen Gesichtern – sie kann Haut, Nerven, Herz und Gelenke betreffen und wird daher oft erst spät erkannt.“

Symptome einer Borreliose

- **Stadium 3 – Spätstadium (Monate bis Jahre)**
- **Arthritis**
 - Besonders große Gelenke (Knie)
 - Wiederkehrend oder chronisch
- **Chronische Neuroborreliose**
 - Konzentrationsstörungen, Polyneuropathien
- **Acrodermatitis chronica atrophicans**
 - Seltene, chronische Hauterkrankung



„Borreliose ist eine Krankheit mit vielen Gesichtern – sie kann Haut, Nerven, Herz und Gelenke betreffen und wird daher oft erst spät erkannt.“

Warum die Diagnose schwierig ist:

Borreliose-Diagnostik ist schwierig, weil **Symptome unspezifisch** sind und **Antikörpertests allein keine klare Aussage über eine wirkliche Erkrankung** erlauben. Selbst ein positiver Antikörpertest bedeutet nicht, dass man erkrankt ist. **Ob man auch daran erkrankt** wenn man infiziert ist, ist **abhängig von der individuellen Immunlage!**

➤ Unspezifische Symptome

- Müdigkeit, Kopf- und Gelenkschmerzen, Fieber ... → können auch viele andere Ursachen haben.

➤ Nicht jeder Zeckenstich führt zur Borreliose

- Nur ein kleiner Teil der gestochenen Menschen erkrankt tatsächlich → Stich allein = kein Beweis.

➤ Erythema migrans (Wanderröte) tritt nicht immer auf

- Nur bei ca. 30–50 % der Patienten sichtbar.
- Fehlt dieses Leitsymptom, wird die Diagnose deutlich schwerer.

➤ Antikörpertests haben Grenzen

- Frühphase: oft noch negativ, weil Antikörper erst nach Wochen nachweisbar sind.
- Spätphase: Antikörper können jahrelang positiv bleiben, auch nach ausgeheilter Infektion.
- Daher: Positiv ≠ unbedingt aktuelle Erkrankung.

➤ Kein Goldstandard

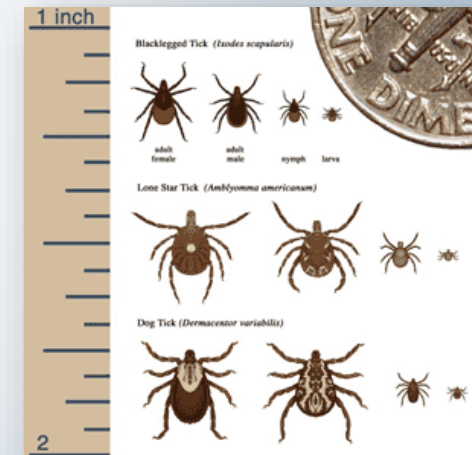
- Es gibt **keinen einzelnen Test, der mit Sicherheit** sagt: „Ja, Borreliose aktuell vorhanden.“
- Diagnostik ist immer eine Kombination aus Klinik + Labor + Anamnese

Warum die Diagnose schwierig ist

„Viele Betroffene erinnern sich nicht an einen Zeckenstich – weil die winzigen Nymphen kaum sichtbar sind, der Stich schmerzlos bleibt und oft keine Hautreaktion auftritt.“

- Viele Patienten mit Borreliose können sich **nicht an einen Zeckenstich erinnern**. Das hat mehrere Gründe:
- **Zecken sind sehr klein**
– besonders die jungen Stadien (Larven, Nymphen) sind winzig (Nymphen nur 1–2 mm groß). Ein Stich bleibt oft unbemerkt.
- **Zeckenstiche sind schmerzlos**
– Zecken geben beim Stechen betäubende Substanzen ab. Deshalb merkt man den Stich in der Regel nicht.
- **Zecke fällt off früh ab**
– manchmal saugen sie nur kurz und lassen wieder los, bevor man sie bemerkt.
- **Hautreaktion fehlt oder ist unscheinbar**
– nicht jeder Stich hinterlässt eine Rötung. Die typische Wanderröte („Erythema migrans“) tritt nur bei etwa 30–50 % der Infizierten auf.
- **auch Mücken, Flöhe, Läuse oder Bremsen** stehen unter Verdacht. Sie können Borrelien im Labor zwar manchmal „aufnehmen“, aber es gibt **keinen gesicherten Nachweis**, dass sie die Bakterien tatsächlich **auf den Menschen übertragen und eine Infektion auslösen**.

- Nymphen von *Ixodes ricinus* sind so klein wie ein Mohnsamen (ca. 1–2 mm).



Häufige Fehldiagnosen

„Borreliose wird oft mit Infekten, Rheuma, MS oder psychosomatischen Störungen verwechselt – weil die Symptome so unspezifisch sind.“

➤ Grippaler Infekt

- Fieber, Kopf- & Gliederschmerzen im Frühstadium

➤ Allergische Reaktion / Insektenstich

- Erythema migrans fälschlich als Hautreaktion gedeutet

➤ Orthopädische Ursachen

- Gelenkschmerzen → oft als Arthrose, Rheuma oder „Wachstumsschmerzen“

➤ Neurologische Erkrankungen (z. B. MS)

- Lähmungen, Sensibilitätsstörungen, Konzentrationsprobleme,

➤ Psychosomatik / Burn-out / Depression

- Unspezifische Symptome: Müdigkeit, Schlafstörungen, „Brain Fog“

➤ Unklare Herzerkrankungen

- Herzrhythmusstörungen fehlgedeutet als primäre Kardiomyopathie

„Die Vielgestaltigkeit der Symptome macht Borreliose zu einem **Chamäleon der Medizin** – oft wird sie jahrelang übersehen.“

Warum heilt Antibiotika Borreliose nicht vollständig aus?

- ▶ **Die Energie des Erregers bleibt erhalten !!!**
- ▶ **Späte Diagnose**
 - ▶ Bakterien schon im Gewebe verteilt
 - ▶ Wenn Antibiotika überhaupt wirken dann nur in der Frühphase
- ▶ **Versteckspiel der Borrelien**
 - ▶ Rückzug in Bindegewebe, Nervensystem, Gelenke
 - ▶ Dort schlechter erreichbar für Medikamente & Immunsystem
- ▶ **Überleben in Sonderformen**
 - ▶ Zysten- oder Ruhestadien → kaum angreifbar
- ▶ **Bleibende Folgeschäden**
 - ▶ Nervenschäden, Gelenkprobleme bleiben trotz Abtötung bestehen

„Antibiotika wirken nicht vollständig: Borrelien verstecken sich, vermehren sich langsam und entgehen so der Therapie.“

Was tun bei chronischer Borreliose?

„Chronische Borreliose bedeutet nicht aufgeben – entscheidend ist es, die körpereigenen Abwehrkräfte zu stärken und Blockaden zu lösen.“

- ▶ **Konstitutionelle Therapie (Homöopathie)**
 - ▶ individuell angepasstes Mittel durch erfahrenen Homöopathen
 - ▶ nicht zur Selbstbehandlung geeignet!
- ▶ **Ganzheitlicher Blick**
 - ▶ mögliche Belastungen berücksichtigen: Impfungen, Schwermetalle, Radioaktivität
- ▶ **Unterstützende Maßnahmen**
 - ▶ Schwermetallausleitungen
 - ▶ Entsäuerungskuren
 - ▶ Mikronährstoffe & Vitamine



Homöopathische Sofortmaßnahmen

⚠ Wichtig!

Bei Auftreten von Wanderröte, Fieber oder grippeähnlichen Beschwerden → sofort einen Homöopathen aufsuchen!

- ▶ **Was tun nach einem Zeckenbiss?**
 - ▶ **Zecke schnell entfernt, problemlos**
 - ☞ Ledum C30, einmalig 3 Globuli
 - ▶ **Kopf der Zecke steckt noch**
 - ☞ Silicea C30, 2 Tage lang, 1 × täglich 3 Globuli
 - ▶ **Zecke > 24h gesaugt, Wunde blutet**
 - ☞ Borreliose-Nosode C200, einmalig 5 Globuli
 - ☞ Ledum C30, 3 Tage lang 1 × täglich 3 Globuli
 - ☞ Aurum arsenicosum C200, nach 1 Woche & nach 14 Tagen, je 1 × 3 Kügelchen
 - ▶ **Lymphknotenschwellung nahe der Einstichstelle**
 - ☞ Mercurius solubilis C30, 1 × täglich bis zum Abklingen



Das Wichtigste zusammengefasst:

- **Borreliose ist weltweit verbreitet** – häufigste durch Zecken übertragene Infektion in Deutschland.
 - **Nicht jeder Zeckenstich macht krank** – aber Vorsicht: Borrelien werden oft erst nach Stunden übertragen.
 - **Typisches Leitsymptom** ist die Wanderröte, sie tritt jedoch nur bei ca. 30–50 % der Infizierten auf.
 - **Diagnose ist schwierig** – unspezifische Symptome + Antikörpertests nicht eindeutig.
 - **Frühes Handeln schützt** – Zecken sofort entfernen & bei Beschwerden schnell homöopathisch vorsorgen.
- 💡 **Merke:** Je früher man handelt, desto besser die Chancen, Folgeschäden zu vermeiden.

Ich möchte so vielen
offenen Menschen wie
möglich helfen sich ein
**Basiswissen über die
Gesunderhaltung des
Körpers und des Geistes
durch Homöopathie**
anzueignen, um
**eigenverantwortlich und
selbstbestimmt** im
Krankheitsfall **sich selbst
und die Familie behandeln**
zu können.



Du willst weiterhin solches Wissen bekommen?
Dann melde dich bei meinem Newsletter an

➔ [www.heilpraktiker –voncerpinsky.de](http://www.heilpraktiker-voncerpinsky.de)

The image shows a screenshot of a newsletter sign-up form. At the top, there is a dark red bar with the word "Senden" in white. Below this, the text "Zum Newsletter anmelden und nichts mehr verpassen" is displayed in red. Underneath, it says "Durch den Newsletter erhalten Sie:" followed by a bulleted list of benefits: "monatliche Informationen zu Veranstaltungen, die in der 'Schule für's Leben' stattfinden, wie Seminare, Workshops oder Vorträge.", "regelmäßige Beiträge zu aktuellen Themen rund um die Gesundheit, aus ganzheitlicher Sichtweise.", and "inspirierende Vorschläge für einen gesunden Lebensstil". The form itself consists of three input fields: "Ihre E-Mail-Adresse", "Vorname", and "Nachname". Below these fields is a large orange button with the text "Absenden" and a right-pointing arrow. At the bottom of the page, there is a footer with the text "Datenschutz Impressum". On the right side of the page, there is a "Proven Expert" badge with a checkmark icon, the text "Von Kunden bewertet", "Constanze von Cerpinsky", and "10 Bewertungen". Below the badge, it says "Authentizität 07.05.2026".

Senden

Zum Newsletter anmelden und nichts mehr verpassen

Durch den Newsletter erhalten Sie:

- monatliche Informationen zu Veranstaltungen, die in der "Schule für's Leben" stattfinden, wie Seminare, Workshops oder Vorträge.
- regelmäßige Beiträge zu aktuellen Themen rund um die Gesundheit, aus ganzheitlicher Sichtweise.
- inspirierende Vorschläge für einen gesunden Lebensstil

Ihre E-Mail-Adresse

Vorname

Nachname

Absenden

Datenschutz Impressum

Proven Expert

Von Kunden bewertet

Constanze von Cerpinsky

10 Bewertungen

Authentizität
07.05.2026

**Du willst weiterhin solches Wissen bekommen und tiefer
einsteigen in die Homöopathie?**

„HomöoCare - Dein Online-Programm für die
homöopathische Hausapotheke“



Die Info zum Start bekommst du
über meinen Newsletter

VIELEN DANK FÜR DEIN INTERESSE!

